



# Jooe

Válvulas e Conexões

## **Sobre a Nossa Empresa**

Na Joee Válvulas e Conexões, somos especialistas na fabricação e comercialização de conexões, válvulas e acessórios em aço inox AISI 316. Nosso diferencial está em oferecer soluções seguras, confiáveis, duráveis e de alta performance para diversos setores, sempre alinhadas aos mais exigentes padrões de qualidade e segurança.

## **Qualidade Garantida**

Todos os nossos produtos passam por rigorosos testes para assegurar a qualidade e o desempenho que nossos clientes exigem. Trabalhamos exclusivamente com aço inox AISI 316, reconhecido por sua alta resistência à corrosão e longa durabilidade, o que o torna ideal para aplicações que demandam máxima eficiência e confiabilidade.

## **Nossa Linha de Produtos**

Nossa linha de produtos é de alta qualidade e desenvolvida para atender às mais diversas demandas do mercado. Oferecemos conexões em aço inox com extremidades NPT, BSP, dupla anilha, espigão ou para solda, além de válvulas agulha, esfera e retenção. Assim, garantindo precisão e confiabilidade mesmo nas aplicações mais exigentes.

## **Nossa Missão e Valores**

Entendemos que excelência vai muito além da fabricação. Por isso, investimos continuamente em inovação, praticamos preços justos e cultivamos relações transparentes com nossos clientes. Nosso compromisso é oferecer soluções práticas e ágeis, que agregam valor e fazem a diferença no dia a dia de quem confia em nosso trabalho.

## **Conexões Roscadas**

Tampão / Niple .....	04
União / Bucha .....	07
Bico de Mang. ....	09
Cotovelo 90° .....	10
Tee / Cruzeta .....	11

## **Conexões Dupla Anilha**

Tampão / União .....	13
Conector Reto .....	16
Cotovelo 90° .....	21
Tee / Cruzeta .....	23
Porca / Anilha .....	26

## **Informações Adicionais**

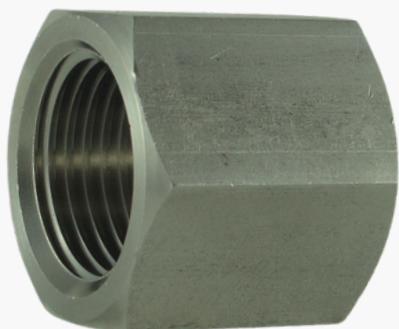
Índice .....	03
Contato .....	29

## Tampão Macho NPT



CÓDIGO	ROSCA
	POL
TPM-2-316	1/8
TPM-4-316	1/4
TPM-6-316	3/8
TPM-8-316	1/2
TPM-12-316	3/4
TPM-16-316	1

## Tampão Fêmea NPT



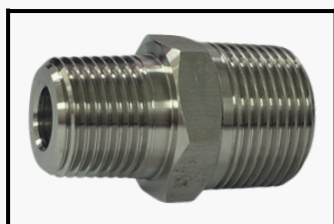
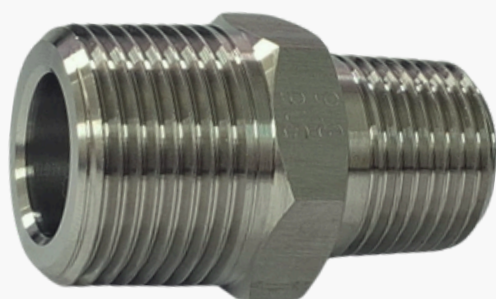
CÓDIGO	ROSCA
	POL
TPF-2-316	1/8
TPF-4-316	1/4
TPF-6-316	3/8
TPF-8-316	1/2
TPF-12-316	3/4
TPF-16-316	1

## Niple Sextavado NPT



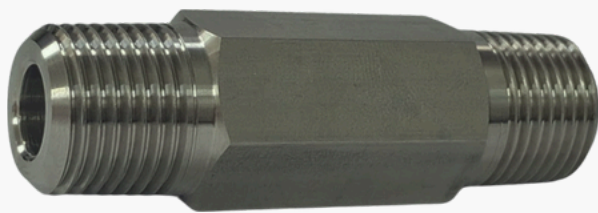
CÓDIGO	ROSCA
	POL
NS-2-316	1/8
NS-4-316	1/4
NS-6-316	3/8
NS-8-316	1/2
NS-12-316	3/4
NS-16-316	1

## Niple Redutor Sextavado NPT



CÓDIGO	ROSCA POL	
	T1	T2
NRS-4.2-316	1/4	1/8
NRS-6.2-316	3/8	1/8
NRS-6.4-316		1/4
NRS-8.4-316	1/2	1/4
NRS-8.6-316		3/8
NRS-12.6-316	3/4	3/8
NRS-12.8-316		1/2
NRS-16.12-316	1	3/4

## Niple Longo Sextavado NPT



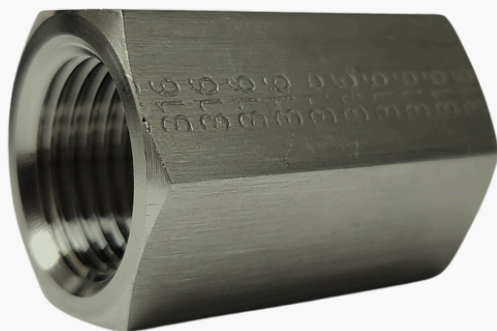
CÓDIGO	ROSCA	EXTENSÃO
	POL	POL   MM
NS-2.20-316	1/8	1.1/4   31,75
NS-4.28-316	1/4	1.3/4   44,45
NS-6.32-316	3/8	2   50,80
NS-6.40-316		2.1/2   63,50
NS-8.40-316	1/2	2.1/2   63,50
NS-8.48-316		3   76,20
NS-12.64-316	3/4	4   101,60
NS-16.64-316	1	4   101,60

## Niple Longo Redondo NPT



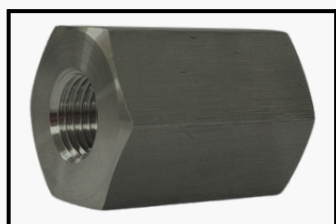
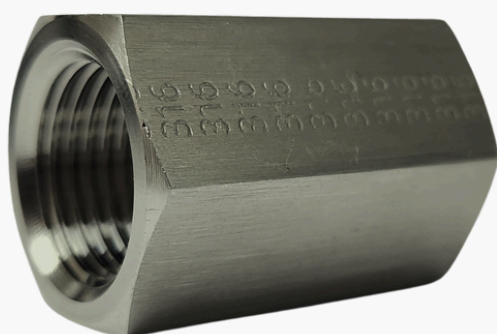
CÓDIGO	ROSCA	EXTENSÃO
	POL	POL   MM
NR-2.20-316	1/8	1.1/4   31,75
NR-4.28-316	1/4	1.3/4   44,45
NR-6.32-316	3/8	2   50,80
NR-6.40-316		2.1/2   63,50
NR-8.40-316	1/2	2.1/2   63,50
NR-8.48-316		3   76,20
NR-12.64-316	3/4	4   101,60
NR-16.64-316	1	4   101,60

## União Fêmea NPT



CÓDIGO	ROSCA
	POL
UF-2-316	1/8
UF-4-316	1/4
UF-6-316	3/8
UF-8-316	1/2
UF-12-316	3/4
UF-16-316	1

## União Fêmea NPT Redutora



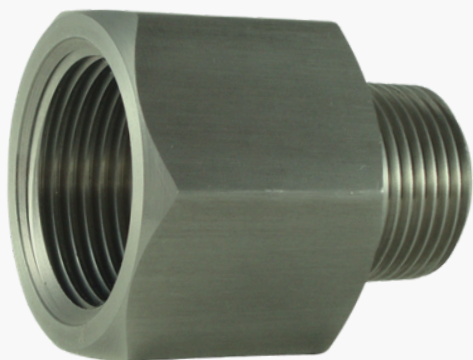
CÓDIGO	ROSCA POL	
	T1	T2
URF-4.2-316	1/4	1/8
URF-6.4-316	3/8	1/4
URF-8.4-316	1/2	1/4
URF-8.6-316		3/8
URF-12.6-316	3/4	3/8
URF-12.8-316		1/2
URF-16.8-316	1	1/2
URF-16.12-316		3/4

## Bucha Redutora M/F NPT



CÓDIGO	ROSCA POL	
	MACHO	FÊMEA
BRMF-4.2-316	1/4	1/8
BRMF-6.4-316	3/8	1/4
BRMF-8.4-316	1/2	1/4
BRMF-8.6-316		3/8
BRMF-12.6-316	3/4	3/8
BRMF-12.8-316		1/2
BRMF-16.8-316	1	1/2
BRMF-16.12-316		3/4

## União M/F NPT



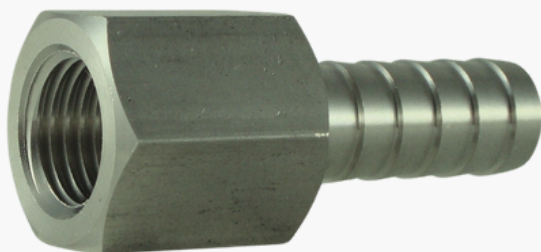
CÓDIGO	ROSCA POL	
	MACHO	FÊMEA
UMF-2-316	1/8	1/8
UMF-4-316	1/4	1/4
UMF-6-316	3/8	3/8
UMF-6.8-316		1/2
UMF-8-316	1/2	1/2
UMF-8.12-316		3/4
UMF-12-316	3/4	3/4
UMF-16-316	1	1

## Espigão Macho OD (Mang.) x NPT



CÓDIGO	Ø MANGUEIRA	ROSCA
	POL   MM	POL
BMM-2-316	1/8   3,17	1/8
BMM-4-316	1/4   6,35	1/4
BMM-4.6-316		3/8
BMM-6-316	3/8   9,53	3/8
BMM-6.8-316		1/2
BMM-8-316	1/2   12,70	1/2
BMM-8.12-316		3/4
BMM-12-316	3/4   19,05	3/4

## Espigão Fêmea OD (Mang.) x NPT



CÓDIGO	Ø MANGUEIRA	ROSCA
	POL   MM	POL
BMF-2-316	1/8   3,17	1/8
BMF-4-316	1/4   6,35	1/4
BMF-4.6-316		3/8
BMF-6-316	3/8   9,53	3/8
BMF-6.8-316		1/2
BMF-8-316	1/2   12,70	1/2
BMF-8.12-316		3/4
BMF-12-316	3/4   19,05	3/4

## Cotovelo Macho NPT



CÓDIGO	ROSCA
	POL
C-M-2-316	1/8
C-M-4-316	1/4
C-M-6-316	3/8
C-M-8-316	1/2
C-M-12-316	3/4
C-M-16-316	1

## Cotovelo Fêmea NPT



CÓDIGO	ROSCA
	POL
C-F-2-316	1/8
C-F-4-316	1/4
C-F-6-316	3/8
C-F-8-316	1/2
C-F-12-316	3/4

## Cotovelo M/F NPT



CÓDIGO	ROSCA
	POL
C-MF-2-316	1/8
C-MF-4-316	1/4
C-MF-6-316	3/8
C-MF-8-316	1/2
C-MF-12-316	3/4

## Tee Macho NPT



CÓDIGO	ROSCA
	POL
T-M-2-316	1/8
T-M-4-316	1/4
T-M-6-316	3/8
T-M-8-316	1/2
T-M-12-316	3/4
T-M-16-316	1

## Tee Fêmea NPT



CÓDIGO	ROSCA
	POL
T-F-2-316	1/8
T-F-4-316	1/4
T-F-6-316	3/8
T-F-8-316	1/2
T-F-12-316	3/4

## Cruzeta Fêmea NPT



CÓDIGO	ROSCA
	POL
CZ-UF-2-316	1/8
CZ-UF-4-316	1/4
CZ-UF-6-316	3/8
CZ-UF-8-316	1/2

## Tampão p. Tubo OD



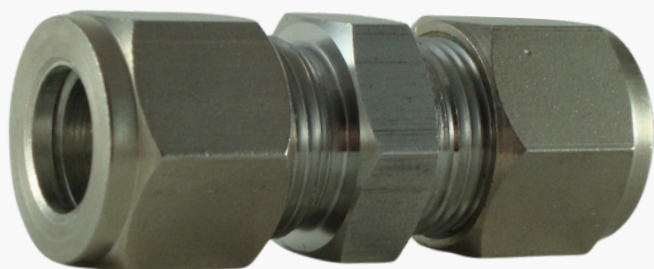
CÓDIGO	Ø TUBO
	POL   MM
TPT-2-316	1/8   3,17
TPT-3-316	3/16   4,76
TPT-4-316	1/4   6,35
TPT-5-316	5/16   7,93
TPT-6-316	3/8   9,53
TPT-8-316	1/2   12,70
TPT-10-316	5/8   15,87
TPT-12-316	3/4   19,05

## Tampão p. Conexão OD



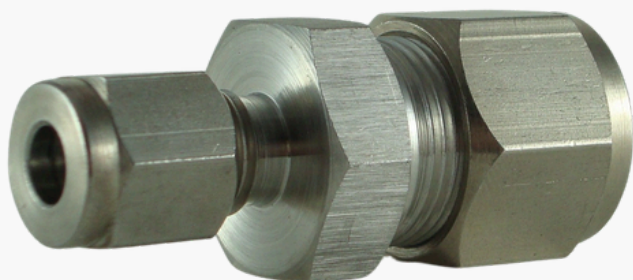
CÓDIGO	Ø TUBO
	POL   MM
TPC-2-316	1/8   3,17
TPC-3-316	3/16   4,76
TPC-4-316	1/4   6,35
TPC-5-316	5/16   7,93
TPC-6-316	3/8   9,53
TPC-8-316	1/2   12,70
TPC-10-316	5/8   15,87
TPC-12-316	3/4   19,05

## União OD



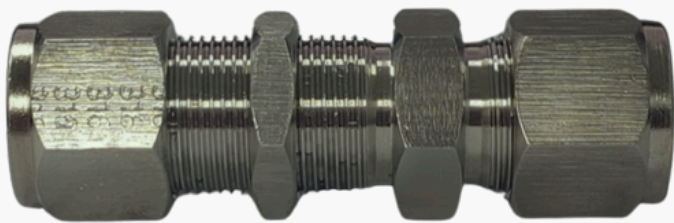
CÓDIGO	Ø TUBO
	POL   MM
U-2-316	1/8   3,17
U-3-316	3/16   4,76
U-4-316	1/4   6,35
U-5-316	5/16   7,93
U-6-316	3/8   9,53
U-8-316	1/2   12,70
U-10-316	5/8   15,87
U-12-316	3/4   19,05

## União OD Redutora



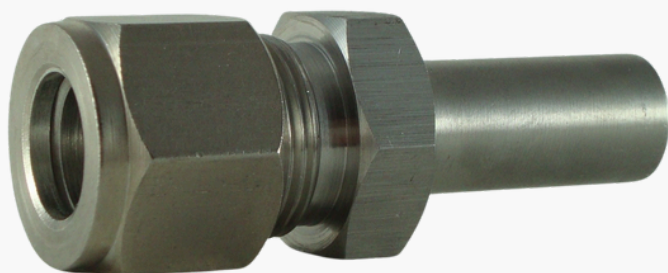
CÓDIGO	Ø TUBO	Ø TUBO
	POL   MM	POL   MM
UR-2.3-316	1/8   3,17	3/16   4,76
UR-4.5-316	1/4   6,35	5/16   7,93
UR-4.6-316		3/8   9,53
UR-6.8-316	3/8   9,53	1/2   12,70
UR-6.10-316		5/8   15,87
UR-8.10-316	1/2   12,70	5/8   15,87
UR-8.12-316		3/4   19,05
UR-10.12-316	5/8   15,87	3/4   19,05

## União OD Bulkhead (Painel)



CÓDIGO	Ø TUBO
	POL   MM
UB-2-316	1/8   3,17
UB-3-316	3/16   4,76
UB-4-316	1/4   6,35
UB-5-316	5/16   7,93
UB-6-316	3/8   9,53
UB-8-316	1/2   12,70
UB-10-316	5/8   15,87
UB-12-316	3/4   19,05

## Adaptador p. Tubo OD



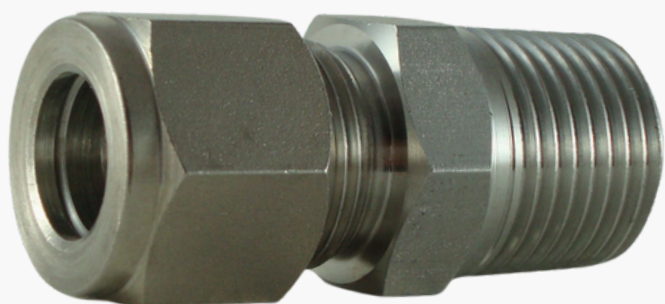
CÓDIGO	Ø TUBO	Ø PTA. LISA
	POL   MM	POL   MM
TT-2-316.C	1/8   3,17	1/8   3,17
TT-2.3-316.C		3/16   4,76
TT-4-316.C	1/4   6,35	1/4   6,35
TT-4.5-316.C		5/16   7,93
TT-6-316.C	3/8   9,53	3/8   9,53
TT-8-316.C	1/2   12,70	1/2   12,70
TT-8.10-316.C		5/8   15,87
TT-12-316.C	3/4   19,05	3/4   19,05

## Conector Macho OD x NPT



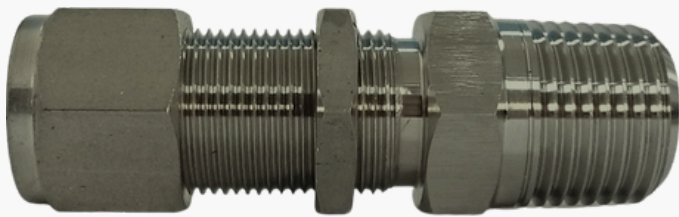
CÓDIGO	Ø TUBO	ROSCA
	POL   MM	POL
CM-2-316	1/8   3,17	1/8
CM-4-316	1/4   6,35	1/4
CM-4.6-316		3/8
CM-6-316	3/8   9,53	3/8
CM-6.8-316		1/2
CM-8-316	1/2   12,70	1/2
CM-8.12-316		3/4
CM-12-316	3/4   19,05	3/4

## Conector Macho OD x NPT Termopar (Tubo Passante)



CÓDIGO	Ø TUBO	ROSCA
	POL   MM	POL
CMT-2-316	1/8   3,17	1/8
CMT-4-316	1/4   6,35	1/4
CMT-4.6-316		3/8
CMT-6-316	3/8   9,53	3/8
CMT-6.8-316		1/2
CMT-8-316	1/2   12,70	1/2
CMT-8.12-316		3/4
CMT-12-316	3/4   19,05	3/4

## Conector Macho OD x NPT Bulkhead (Painel)



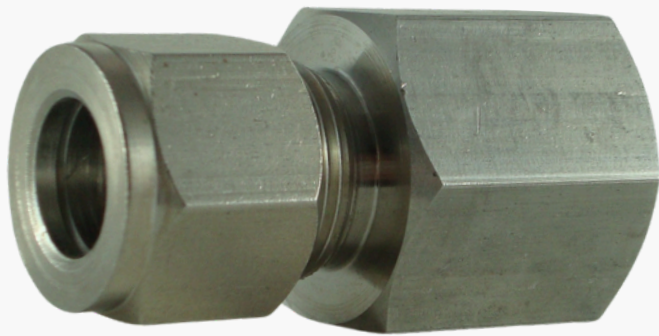
CÓDIGO	Ø TUBO	ROSCA
	POL   MM	POL
CBM-2-316	1/8   3,17	1/8
CBM-4-316	1/4   6,35	1/4
CBM-4.6-316		3/8
CBM-6-316	3/8   9,53	3/8
CBM-6.8-316		1/2
CBM-8-316	1/2   12,70	1/2
CBM-8.12-316		3/4
CBM-12-316	3/4   19,05	3/4

## Conector Macho NPT x SW (Solda Enxaixe)



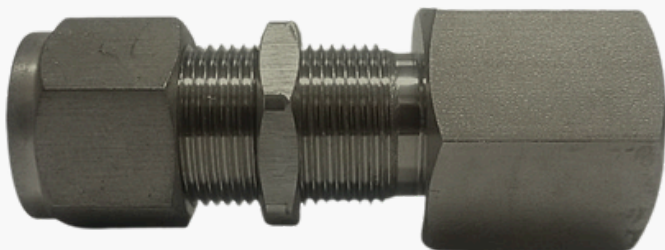
CÓDIGO	ROSCA	Ø S.W.
	POL	POL   MM
CMSE-2-316	1/8	1/8   3,17
CMSE-4-316	1/4	1/4   6,35
CMSE-4.6-316		3/8   9,53
CMSE-6-316	3/8	3/8   9,53
CMSE-6.8-316		1/2   12,70
CMSE-8-316	1/2	1/2   12,70
CMSE-8.12-316		3/4   19,05
CMSE-12-316	3/4	3/4   19,05

## Conector Fêmea OD x NPT



CÓDIGO	Ø TUBO	ROSCA
	POL   MM	POL
CF-2-316	1/8   3,17	1/8
CF-4-316	1/4   6,35	1/4
CF-4.6-316		3/8
CF-6-316	3/8   9,53	3/8
CF-6.8-316		1/2
CF-8-316	1/2   12,70	1/2
CF-8.12-316		3/4
CF-12-316	3/4   19,05	3/4

## Conector Fêmea OD x NPT Bulkhead (Painel)



CÓDIGO	Ø TUBO	ROSCA
	POL   MM	POL
CBF-2-316	1/8   3,17	1/8
CBF-4-316	1/4   6,35	1/4
CBF-4.6-316		3/8
CBF-6-316	3/8   9,53	3/8
CBF-6.8-316		1/2
CBF-8-316	1/2   12,70	1/2
CBF-8.12-316		3/4
CBF-12-316	3/4   19,05	3/4

## Conector OD x SW (Solda Encaixe)



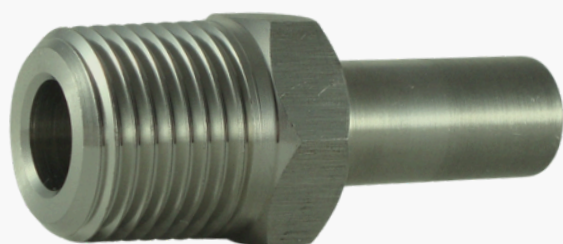
CÓDIGO	Ø TUBO	Ø TUBO
	POL   MM	POL   MM
CSE-2-316	1/8   3,17	1/8   3,17
CSE-4-316	1/4   6,35	1/4   6,35
CSE-4.6-316		3/8   9,53
CSE-6-316	3/8   9,53	3/8   9,53
CSE-6.8-316		1/2   12,70
CSE-8-316	1/2   12,70	1/2   12,70
CSE-8.12-316		3/4   19,05
CSE-12-316	3/4   19,05	3/4   19,05

## Conector OD x BW (Solda Topo)



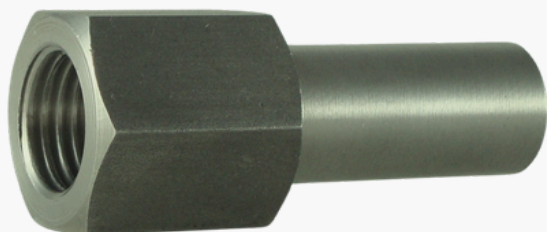
CÓDIGO	Ø TUBO	ROSCA
	POL   MM	SCH   MM
CST-2-316	1/8   3,17	1/8   10,3
CST-4-316	1/4   6,35	1/4   13,7
CST-4.6-316		3/8   17,1
CST-6-316	3/8   9,53	3/8   17,1
CST-6.8-316		1/2   21,3
CST-8-316	1/2   12,70	1/2   21,3
CST-8.12-316		3/4   26,7
CST-12-316	3/4   19,05	3/4   26,7

## Adaptador Macho OD (Ponta Lisa) x NPT



CÓDIGO	Ø PTA. LISA	ROSCA
	POL   MM	POL
TM-2-316	1/8   3,17	1/8
TM-4-316	1/4   6,35	1/4
TM-4.6-316		3/8
TM-6-316	3/8   9,53	3/8
TM-6.8-316		1/2
TM-8-316	1/2   12,70	1/2
TM-8.12-316		3/4
TM-12-316	3/4   19,05	3/4

## Adaptador Fêmea OD (Ponta Lisa) x NPT



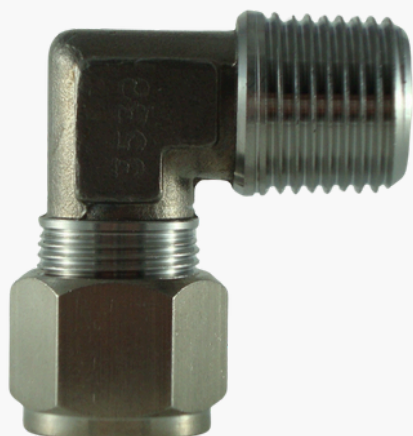
CÓDIGO	Ø PTA. LISA	ROSCA
	POL   MM	POL
TF-2-316	1/8   3,17	1/8
TF-4-316	1/4   6,35	1/4
TF-4.6-316		3/8
TF-6-316	3/8   9,53	3/8
TF-6.8-316		1/2
TF-8-316	1/2   12,70	1/2
TF-8.12-316		3/4
TF-12-316	3/4   19,05	3/4

## Cotovelo União OD



CÓDIGO	Ø TUBO
	POL   MM
C-U-2-316	1/8   3,17
C-U-3-316	3/16   4,76
C-U-4-316	1/4   6,35
C-U-5-316	5/16   7,93
C-U-6-316	3/8   9,53
C-U-8-316	1/2   12,70
C-U-10-316	5/8   15,87
C-U-12-316	3/4   19,05

## Cotovelo Macho OD x NPT



CÓDIGO	Ø TUBO	ROSCA
	POL   MM	POL
C-TM-2-316	1/8   3,17	1/8
C-TM-4-316	1/4   6,35	1/4
C-TM-4.6-316		3/8
C-TM-6-316	3/8   9,53	3/8
C-TM-6.8-316		1/2
C-TM-8-316	1/2   12,70	1/2
C-TM-8.12-316		3/4
C-TM-12-316	3/4   19,05	3/4

## Cotovelo Fêmea OD x NPT



CÓDIGO	Ø TUBO	ROSCA
	POL   MM	POL
C-TF-2-316	1/8   3,17	1/8
C-TF-4-316	1/4   6,35	1/4
C-TF-4.6-316		3/8
C-TF-6-316	3/8   9,53	3/8
C-TF-6.8-316		1/2
C-TF-8-316	1/2   12,70	1/2
C-TF-8.12-316		3/4
C-TF-12-316	3/4   19,05	3/4

## Cotovelo SW OD (Solda Encaixe)



CÓDIGO	Ø S.W.
	POL   MM
C-SE-2-316	1/8   3,17
C-SE-4-316	1/4   6,35
C-SE-6-316	3/8   9,53
C-SE-8-316	1/2   12,70
C-SE-12-316	3/4   19,05

## Cotovelo SW Schedule (Solda Encaixe)



CÓDIGO	Ø S.W.
	SCH   MM
C-SE-2S-316	1/8   10,3
C-SE-4S-316	1/4   13,7
C-SE-6S-316	3/8   17,1
C-SE-8S-316	1/2   21,3
C-SE-12S-316	3/4   26,7

## Tee União OD



CÓDIGO	Ø TUBO
	POL   MM
T-U-2-316	1/8   3,17
T-U-3-316	3/16   4,76
T-U-4-316	1/4   6,35
T-U-5-316	5/16   7,93
T-U-6-316	3/8   9,53
T-U-8-316	1/2   12,70
T-U-10-316	5/8   15,87
T-U-12-316	3/4   19,05

**Tee União OD c.  
Macho Central NPT**



CÓDIGO	Ø TUBO	ROSCA
	POL   MM	POL
T-TMT-2-316	1/8   3,17	1/8
T-TMT-4-316	1/4   6,35	1/4
T-TMT-4.6-316		3/8
T-TMT-6-316	3/8   9,53	3/8
T-TMT-6.8-316		1/2
T-TMT-8-316	1/2   12,70	1/2
T-TMT-8.12-316		3/4
T-TMT-12-316	3/4   19,05	3/4

**Tee União OD c.  
Macho Lateral NPT**



CÓDIGO	Ø TUBO	ROSCA
	POL   MM	POL
T-TTM-2-316	1/8   3,17	1/8
T-TTM-4-316	1/4   6,35	1/4
T-TTM-4.6-316		3/8
T-TTM-6-316	3/8   9,53	3/8
T-TTM-6.8-316		1/2
T-TTM-8-316	1/2   12,70	1/2
T-TTM-8.12-316		3/4
T-TTM-12-316	3/4   19,05	3/4

## Tee Fêmea Central NPT



CÓDIGO	Ø TUBO	ROSCA
	POL   MM	POL
T-TFT-2-316	1/8   3,17	1/8
T-TFT-4-316	1/4   6,35	1/4
T-TFT-4.6-316		3/8
T-TFT-6-316	3/8   9,53	3/8
T-TFT-6.8-316		1/2
T-TFT-8-316	1/2   12,70	1/2
T-TFT-8.12-316		3/4
T-TFT-12-316	3/4   19,05	3/4

## Tee Fêmea Lateral NPT



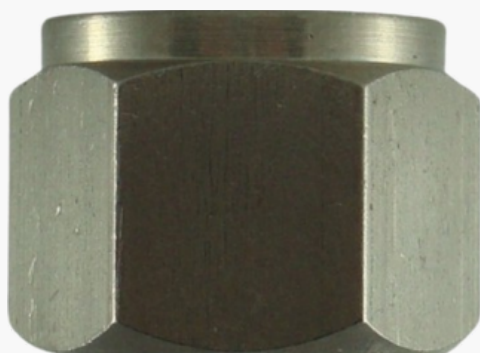
CÓDIGO	Ø TUBO	ROSCA
	POL   MM	POL
T-TTF-2-316	1/8   3,17	1/8
T-TTF--4-316	1/4   6,35	1/4
T-TTF-4.6-316		3/8
T-TTF-6-316	3/8   9,53	3/8
T-TTF-6.8-316		1/2
T-TTF-8-316	1/2   12,70	1/2
T-TTF-8.12-316		3/4
T-TTF-12-316	3/4   19,05	3/4

## Cruzeta União



CÓDIGO	Ø TUBO
	POL   MM
CZ-U-2-316	1/8   3,17
CZ-U-3-316	3/16   4,76
CZ-U-4-316	1/4   6,35
CZ-U-5-316	5/16   7,93
CZ-U-6-316	3/8   9,53
CZ-U-8-316	1/2   12,70
CZ-U-10-316	5/8   15,87
CZ-U-12-316	3/4   19,05

## Porca Tipo Flange



CÓDIGO	Ø TUBO
	POL   MM
FG-2-316	1/8   3,17
FG-3-316	3/16   4,76
FG-4-316	1/4   6,35
FG-5-316	5/16   7,93
FG-6-316	3/8   9,53
FG-8-316	1/2   12,70
FG-10-316	5/8   15,87
FG-12-316	3/4   19,05

## Conjunto Anilhas



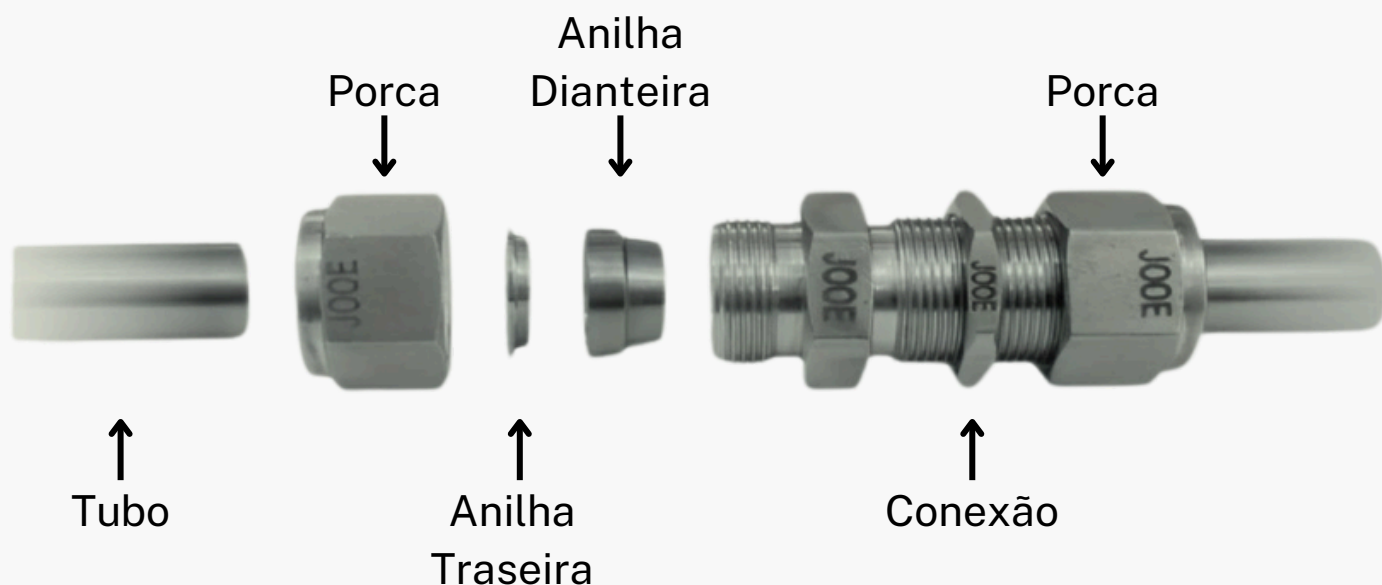
CÓDIGO	Ø TUBO
	POL   MM
ADAT-2-316	1/8   3,17
ADAT-3-316	3/16   4,76
ADAT-4-316	1/4   6,35
ADAT-5-316	5/16   7,93
ADAT-6-316	3/8   9,53
ADAT-8-316	1/2   12,70
ADAT-10-316	5/8   15,87
ADAT-12-316	3/4   19,05

## Anilha em Poliacetal



CÓDIGO	Ø TUBO
	POL   MM
AD-M6-DR	X   06
AD-4-DR	1/4   6,35
AD-5-DR	5/16   7,93
AD-M8-DR	X   08
AD-6-DR	3/8   9,53
AD-M10-DR	X   10
AD-M12-DR	X   12
AD-8-DR	1/2   12,70

01. Desaperte a porca sem desmontar a conexão por completo;
02. Encaixe o tubo no furo da porca até bater no fundo da conexão (o corte deve estar no esquadro e sem rebarbas).
03. Dê um leve aperto até perceber que o tubo está levemente fixado e sem folga (apenas para segurar o tubo).
04. Com o auxílio da chave correta, aperte a porca no sentido horário por 1 volta e 1/4.
05. No caso de desmontagem da conexão, o reaperto deve ser realizado até que se encontre uma leve resistência.
06. Obs: Sempre usar tubo de Inox sem costura (ASTM A269).





Joee Válvulas e Conexões LTDA



(11) 2379-1011



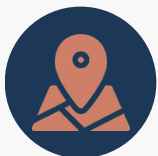
(11) 2379-1011 / (11) 2324-3907



contato@jooeconexoes.com.br



www.jooeconexoes.com.br



Rua Zéquinha de Abreu, N° 135 A,  
Jardim Sônia Maria, Mauá/SP, CEP: 09380 320



**Jooe**  
Válvulas e Conexões